

AUTORE



Fausto Buccella

26/05/2006

FASSA MAGAZINE



[www.fassa.it](http://www.fassa.it)  
[info@fassa.it](mailto:info@fassa.it)

# fassa Magazine

... a pesca con i nostri esperti



**E' tempo di Bombarde  
AFFONDANTI**

"Moretto"  
"Affondante classica"  
"Bugiardino"

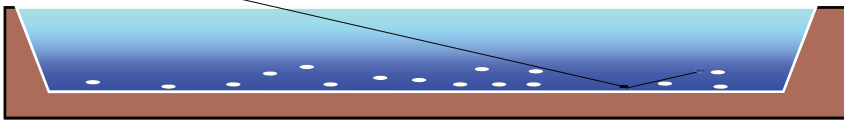
**... E MAND ALL'OROLOGIO**

come pescare

# LE TROTE IN GIUGNO

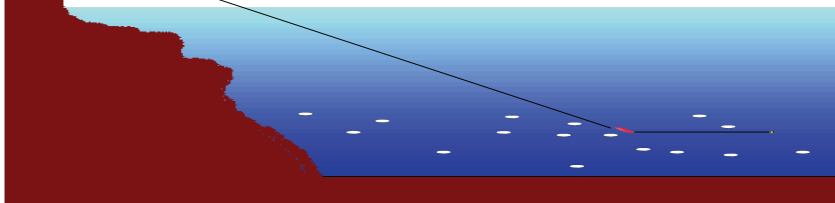
## Profondità di stazionamento delle trote

### LAGHI PICCOLI profondità da 2 a 5 m.



La maggior parte dei laghi piccoli nel mese di giugno viene convertita in carpidromi per via dell'alta temperatura dell'acqua. Quelli che continuano con la trota danno una pesca prevalentemente vicina al fondo.

### LAGHI GRANDI profondità superiori agli 8 m.



Nel mese di giugno le trote cominciano ad avere una profondità di stazionamento costante, localizzabile fra i 15 e i 40 secondi di discesa della bombarda al fondo tenendo l'archetto del mulinello chiuso. Particolare questo molto importante che permette di vedere le "mangiate" durante la discesa della lenza, le cosiddette "mangiate in caduta".

Sui grandi laghi invece, le trote sono a profondità abissali e talvolta anche attaccate al fondo.

## Tecniche di pesca

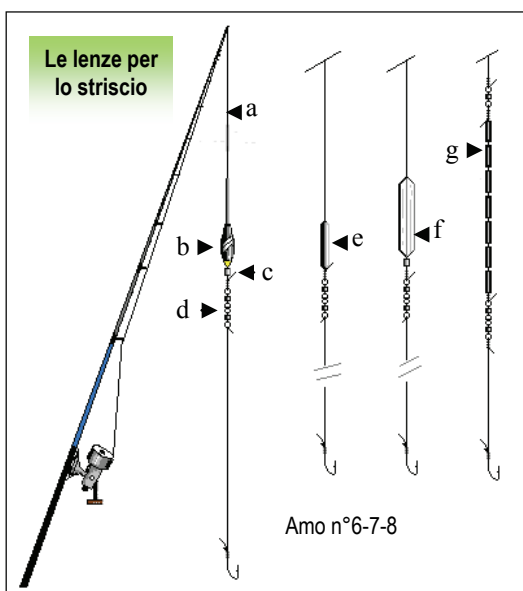
Striscio col piombino sul fondo nei piccoli laghi. Nei grandi laghi invece, striscio con le bombarde "affondanti" e "bugiardino". Ottime, ma un po' statiche sono anche la pesca con il galleggiante scorrevole chiamato "Pippo" e la "pesca a bandiera" sul fondo.

Un bel ibrido di trota fario e trota marmorata impropriamente chiamato dai pescatori "Lacustre". E' stato catturato al lago Capanna (Cusago - Mi) a fine aprile con una bombarda Moretto di 20 gr. alla profondità di 20 secondi di caduta della bombarda ad archetto del mulinello chiuso.



## Lenze per lo striscio

La costruzione della lenza è semplicissima, basta eseguire le indicazioni del disegno sottostante.



### Lunghezza terminali

#### **BOMBARDA**

- Di regola: 150 cm.
- Pesca sul fondo: 150-200 cm.
- In superficie: 180-200 cm.

#### **PIOMBINO - VETRINO**

- Di regola: 80-90 cm.
- Pesca sul fondo: 50-70 cm.
- Pesca in velocità: 90-120 cm.
- Pesca lenta a galla: 90-120 cm.
- Con Ghost: 100-120 cm.
- Con la Catenella: 50-70 cm.

### Diametro terminali

- 0,18/0,20: pesce aggressivo
- 0,16: pesce mediamente aggressivo
- 0,14-0,20: pesce lento e inappetente

#### **NOTE**

Con i fili sottili l'esca gira meglio e, soprattutto, gira alle basse velocità di recupero. Con i fili al FLUOROCARBON si hanno più abboccate in quanto invisibili in acqua.

a) 0,16/0,18 - b) Bombarda - c) Salvando - d) Girella tripla o con attacco rapido - e) Piombino f) Vetrino Ghost - g) Catenella styl.

## Filo mulinello

Per evitare la formazione improvvisa di asole e parrucche, bisogna caricare in bobina del filo semielastico, in grado di tenere gli avvolgimenti anche ad archetto del mulinello aperto. Caratteristica questa propria dei monofili da mulinello "Proton" e "Velvet Blue" della casa giapponese **Jtm**. I diametri da caricare in bobina sono: nella pesca a piombino: 0,16-0,18 mm. nella pesca con le bombarde fino a 20 gr. : 0,18 mm. diretto, mentre con le bombarde oltre i 20 gr. : 0,16-0,18 mm. con 8 metri circa di Shock Leader dello 0,20-0,22 mm.



## Filo terminali

Volete sapere perché nella trota lago è scoppiata la moda dei fili al fluorocarbon nelle lenze terminali? Per una sola ed unica ragione: perché non si rompono mai. Perché sono più robusti del nylon, penserete voi. No, perché non si lasciano graffiare dai denti della trota. E' questo il loro segreto che praticamente li rende indistruttibili. Ovviamente sono importanti anche altre loro caratteristiche come, ad esempio, l'invisibilità figlia dell'indice di rifrazione molto prossimo a quello dell'acqua, la superiore resistenza ai nodi e l'alto peso specifico che lo fa affondare rapidamente.

Ma attenti! Tutte queste qualità sono proprie dei fili al **100% FLUOROCARBON** come il "BRAVE" della Daiwa e lo "SPECTRUM" della JTM.



Eccezionali sono gli ami montati della Gamakatsu serie SNZ 607 N e serie SNX 607 N rispettivamente con 90 e 200 cm. di filo. Oltre al particolare nodo con l'esclusiva spina ferma-esca hanno 10 cm. di brillatura (trecciola), un'asola e un tubetto in silicone incorporato, per la connessione alla clip della girella tripla con attacco rapido.

### Lunghezza terminali

per il piombino: 90 - 100 cm.  
per le bombarde 160 - 200 cm.

### Diametro terminali

0,18 con le trote aggressive  
0,16 con le trote mediamente aggressive  
0,14 - 12 con le trote indolenti

## Amo

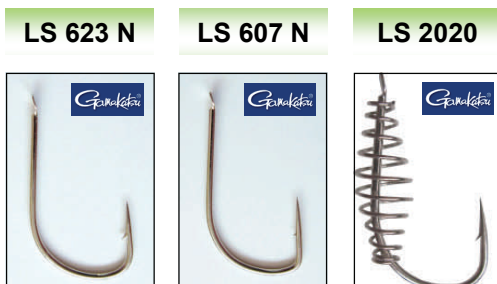
### Modelli Gamakatsu in acciaio A1

**LS623N**: amo a punta corta e filo sottile per pesce difficile. - **LS607N**: nuovissimo amo a punta alta, con **micro** ardiglione e profilo di 0,02 mm. (superiore a quello del modello LS 623N) - **LS2020NS**: amo con spirale per la pastella.

### Misure

n°5 e 6 per pastella, falcetti, worms in silicone, inneschi combinati e grossi lombrichi.

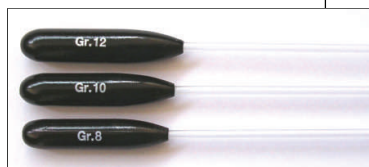
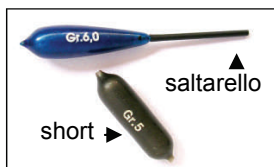
n°7 e 8 per tutte le esche naturali.



## Piombi e bombarde

**Piombi:** modelli "Short" e "Saltarello" nelle grammature 3-6 grammi e "Striscino" da 8-12 grammi.

**Bombarde:** modelli: "Moretto", "Affondante classica" e "Bugiardino" contando da 15 a 40 secondi di caduta in acqua prima di iniziare il recupero.



← striscini

## Canne e mulinelli

**CANNE.** Nella pesca a piombino sul fondo da preferire è l'azione/potenza "39ML" perché i piombini utilizzati sono, per lo più, di peso sostenuto (4-5-6 gr.) .

Con le bombarde invece, occorre diversificare e utilizzare modelli di cinque grammi più potenti rispetto a quelli normalmente utilizzati nella pesca in superficie.

Quindi,  
 Con 10 gr. di peso - modello canna "42 ML"  
 Con 15 gr. di peso - modello canna "42 M"  
 Con 20 gr. di peso - modello canna "43 MH"  
 Con 25 gr. di peso - modello canna "44 MH"  
 Con 30 gr. di peso - modello canna "45 LD"  
 Con 40 gr. di peso - modello canna "45 HLD"

### DAIWA TOURNAMENT LAKE TROUT - INNESTI



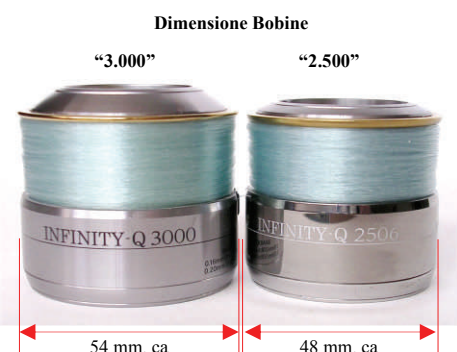
### DAIWA TOURNAMENT ITALY LAKE TROUT - TELESCOPICA



### TEAM DAIWA ITALY - TELESCOPICA



**MULINELLI.** La taglia di mulinello "2500" è perfetta per le canne da piombino e per le canne da bombarda fino a 20 grammi di potenza, mentre la taglia "3000" è assolutamente necessaria per le canne di potenza superiore.



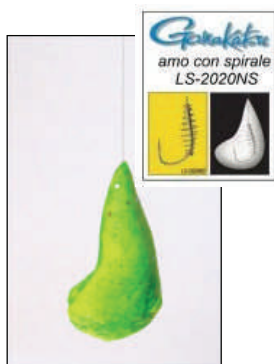
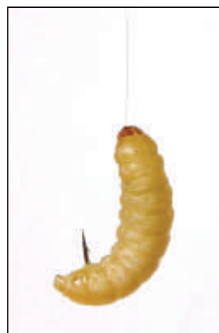
1) Aperture di scarico dell'acqua e della condensa collocate sul lato inferiore del corpo. 2) Guarnizione in gomma del comando frizione che consente il lavaggio del mulinello con acqua dolce senza alcun rischio che l'acqua possa penetrare.



Piastra " Engine Plate" che contribuisce a mantenere gli allineamenti degli ingranaggi anche sotto sforzo.

## Esche e inneschi

I migliori inneschi con le esche naturali sono: la camola singola, la camola doppia e il lombrico. Con le esche artificiali invece: la pastella, i falcetti, gli worms in silicone e parte di questi combinati con una camola.



## Tecnica di recupero

Col piombino: ottima è la tremarella. Con le bombarde invece, meglio effettuare un recupero lineare intervallato di tanto in tanto da una sequenza di tre o quattro corte "pompe" di canna (50-80 cm. massimo).

Poiché bisognerà pescare prevalentemente in profondità, il trucco per ripetere una passata alla stessa distanza dal fondo è di contare, dopo il lancio, i secondi di caduta della bombarda dal momento che tocca l'acqua.

■ FAUSTO BUCCELLA



**fassa** Magazine  
... a pesca con i nostri esperti